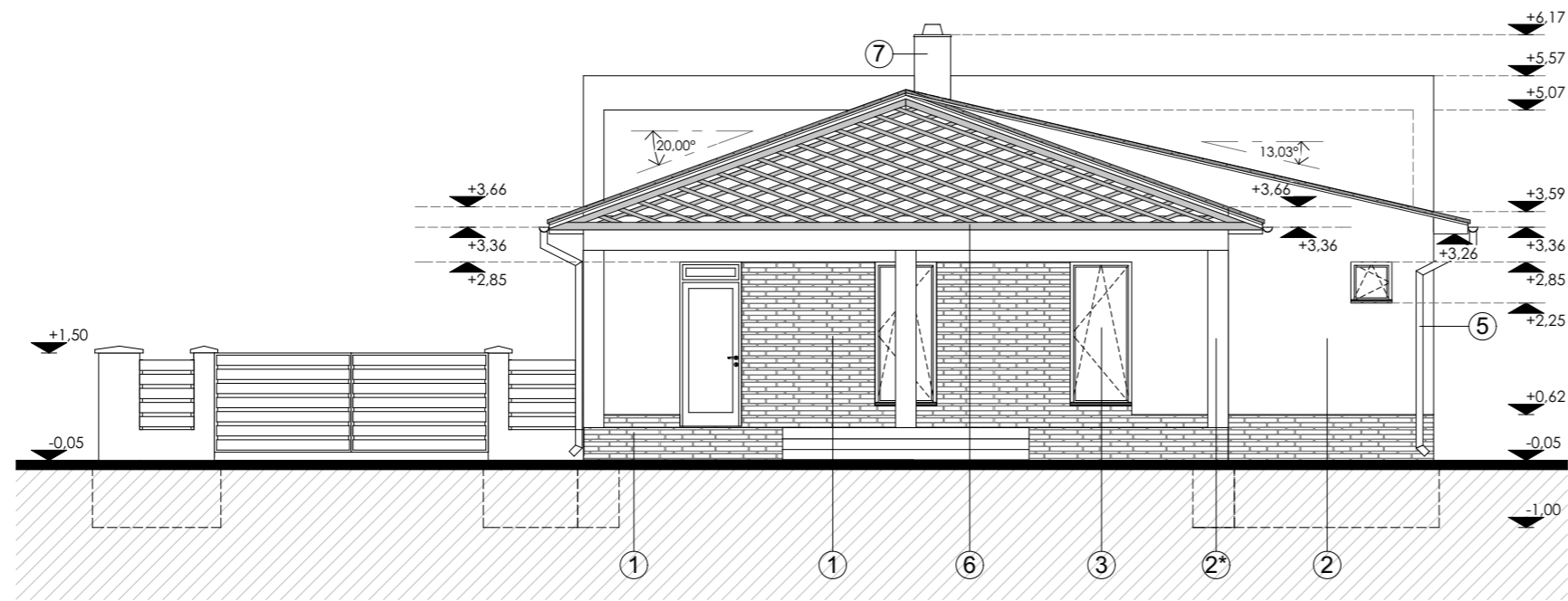
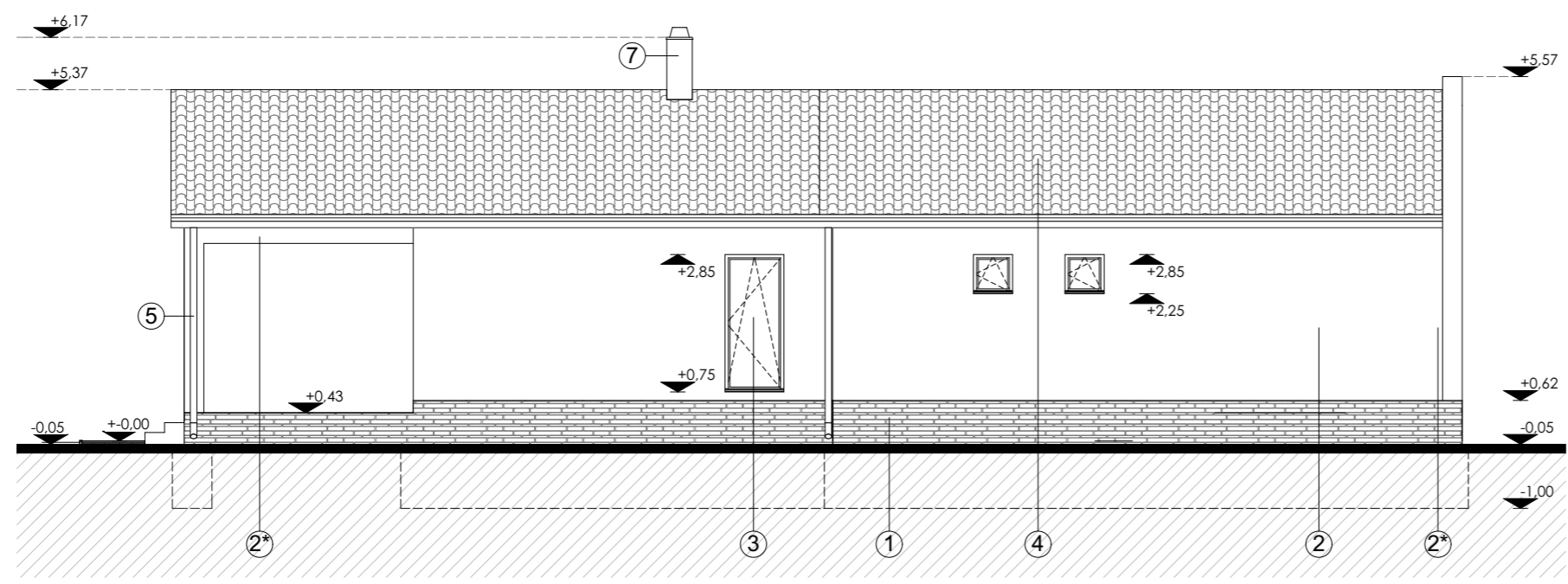


Keleti homlokzat



Északi homlokzat



jelmagyarázat:

- ① hasított kőburkolat (barna színben)
- ② nemesvakolat (terrakotta színben)
- ②* nemesvakolat (törtfehér színben)
- ③ műanyag nyílászárók (fehér színben)
- ④ cserépfedés (piros színben)
- ⑤ lakkozott fémlemez ereszcatorna (barna színben)
- ⑥ látszó fa felületek (natúr színben)
- ⑦ kéménypillér (nemesvakolat törtfehér színben)

Ez a terv a TOP-SZERK *plusz* KFT. szellemi tulajdona, szerzői jogvédelem alatt áll!

KORLÁTOLT FELELŐSSÉGŰ TÁRSASÁG		TOP-SZERK
6753 Szeged, Szék utca 9.		topszerk@delfin.hu
ÉPÍTETŐK: MOLEKULA-SZEGED KFT. 6750 Algyő, Jura Ipari Park		<i>plusz</i>
TÁRGY: Családi ház építése Algyő, (hrsz.:1785/6)		MUNKASZÁM: TK005/2016
TERVFAJTA: Építési engedélyezési terv		DÁTUM: 2016.09.
RAJZ MEGNEVEZÉSE: Homlokzatok 2.		RAJZSZÁM: E-04
ÉPÍTÉS TERVEZŐ: BORBÉLY ANDREA építész tervező E3-06-0011 TEL.:06 70/ 266-2238	SZERKEZET TERVEZŐ: VARGA GYÖRGY OKL.ÉPÍTŐMÉRNÖK (T-7/06-0166)	M=1 : 100 ÜGYVEZŐ: VARGA GYÖRGY